

1. 会社の商号 紅忠スチール株式会社
2. 設 立 2013年10月1日
3. 事業内容 薄板建材、自動車鋼材他の販売
4. 資本金 400,000,000円 (伊藤忠丸紅鉄鋼株式会社100%)
5. 決算期 3月末
6. 所在地
 

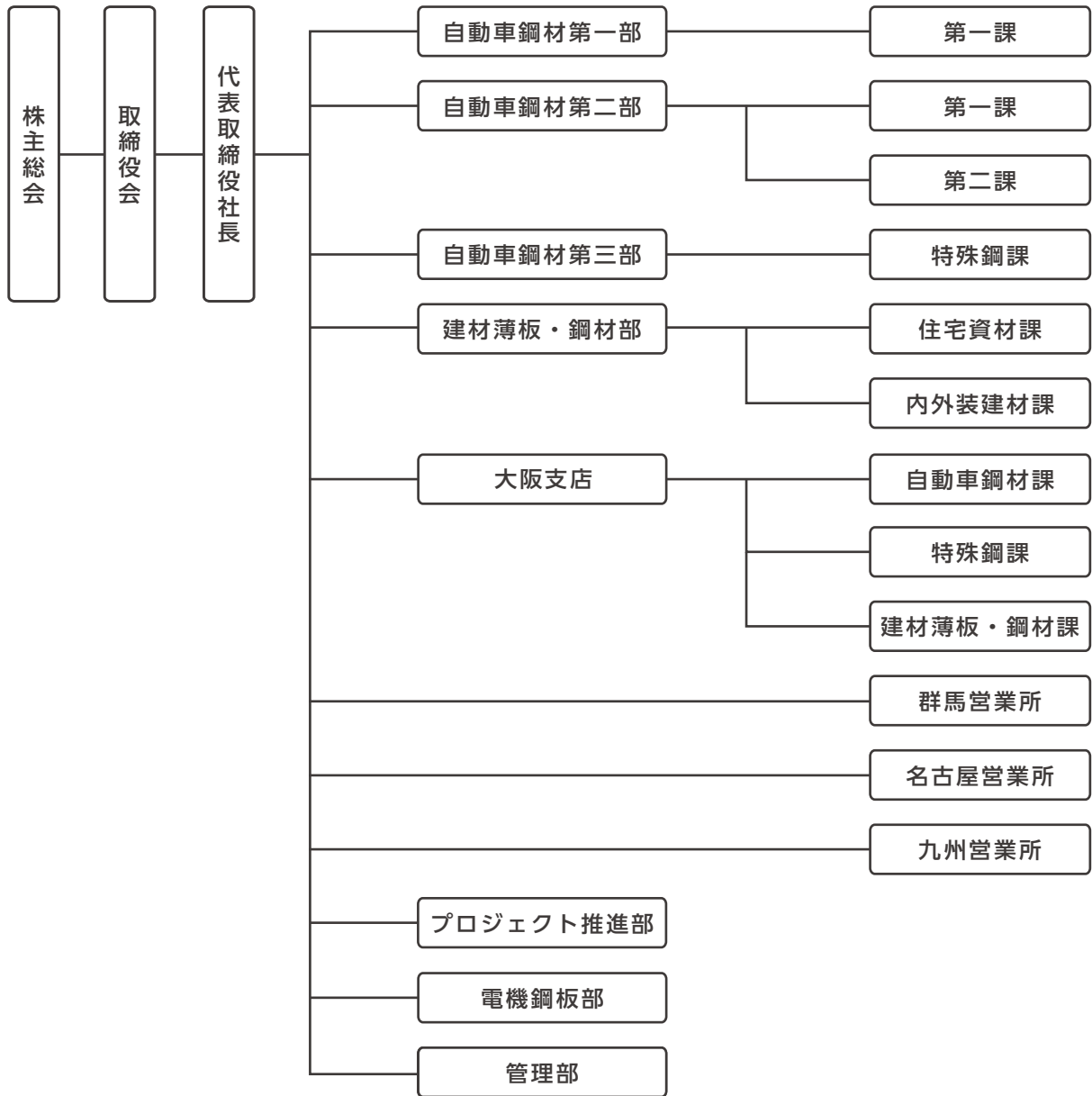
本社	東京都中央区日本橋1-4-1日本橋一丁目ビルディング16階 〒103-0027 TEL:03-6225-5400 FAX:03-6225-5446
群馬営業所	群馬県太田市内ヶ島町1056-1 〒373-0813 TEL:0276-45-2266 FAX:0276-46-8698
名古屋営業所	愛知県名古屋市中区錦2-2-2名古屋丸紅ビル11階 〒460-0003 TEL:052-209-2335 FAX:052-209-2337
大阪支店	大阪府大阪市北区中之島2-3-18中之島フェスティバルタワー26階 〒530-0005 TEL:06-7638-4885 FAX:06-7638-4968
九州営業所	福岡県福岡市博多区博多駅前1-2-5紙与博多ビル3階 〒812-0011 TEL:092-483-8272 FAX:092-483-8275
7. 役員
 

代表取締役社長	伊東 重仁
取締役	酒匂 博之
取締役(非常勤)	島田 和宏 伊藤忠丸紅鉄鋼(株) 自動車鋼材本部 本部長代行
取締役(非常勤)	森川 和俊 伊藤忠丸紅鉄鋼(株) 自動車鋼材本部自動車鋼材第一部長
取締役(非常勤)	西本 雅文 伊藤忠丸紅鉄鋼(株) 鋼材第三本部 本部長代行
取締役(非常勤)	桂木 敏夫 伊藤忠丸紅鉄鋼(株) 鋼材第三本部薄板部長
監査役(非常勤)	小柳 淳志 伊藤忠丸紅鉄鋼(株) 自動車鋼材本部総括室長
監査役(非常勤)	菊池 圭祐 伊藤忠丸紅鉄鋼(株) 事業総括部流通・製造事業チーム
8. 従業員数 97名
9. 取引銀行
 

みずほ銀行	内幸町営業部
三井住友銀行	東京中央支店
10. 主要取引先 建材関連企業・自動車関連企業・電機関連企業
11. 主要仕入先
 

鉄鋼メーカー	J F E スチールグループ 新日鉄住金グループ ほか
商社	伊藤忠丸紅鉄鋼(株)
12. 取扱商品 熱延鋼板、酸洗鋼板、冷延鋼板、表面処理鋼板、  
特殊鋼、一般鋼材、他製品部品
13. 年 商 278億円 (2015年度実績) 〈2017年4月1日現在〉





## 自動車鋼材



### 鋼板 /

高張力鋼板・耐食性鋼板等の自動車用途向け鋼板全般（熱延鋼板(酸洗・黒皮)、冷延鋼板、電気亜鉛メッキ鋼板、溶融亜鉛メッキ鋼板、特殊鋼鋼板、ステンレス鋼板、厚中板、その他鋼板類全般材)

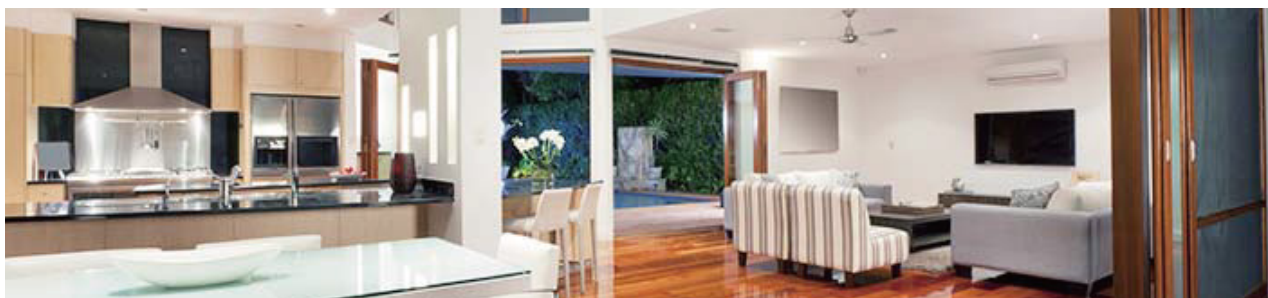
### 棒鋼・鋼管 /

自動車用途向け棒鋼管全般（線材、棒鋼特殊鋼線材、棒鋼）

### 部品 /

鉄鋼製品を使用する自動車用途向け部品取扱い

## 住宅向け資材



熱延鋼板、酸洗鋼板、冷延鋼板、表面処理鋼板、カラー鋼板、一般鋼板、金属加工製品、建築金物、各種パイプ

## オフィス・工場向け資材



### 一次製品 /

GLカラー、亜鉛鉄板、溶融55%アルミニウム-亜鉛合金めっき鋼板、アルミめっき鋼板、高級化粧鋼板、カラーステンレス、ステンレス鋼板、カラーアルミ、アルミ建材品、アルミ型材、波板、熱延鋼板、冷延鋼板、各種パイプ

### 二次製品 /

外壁、デッキプレート、空調設備、鉄製物置、金属サイディング、金属屋根、金属加工製品、建築金物

## 本社（東京）

### 所在地

〒103-0027  
東京都中央区日本橋1-4-1日本橋一丁目ビルディング16階  
TEL:03-6225-5400 FAX:03-6225-5446

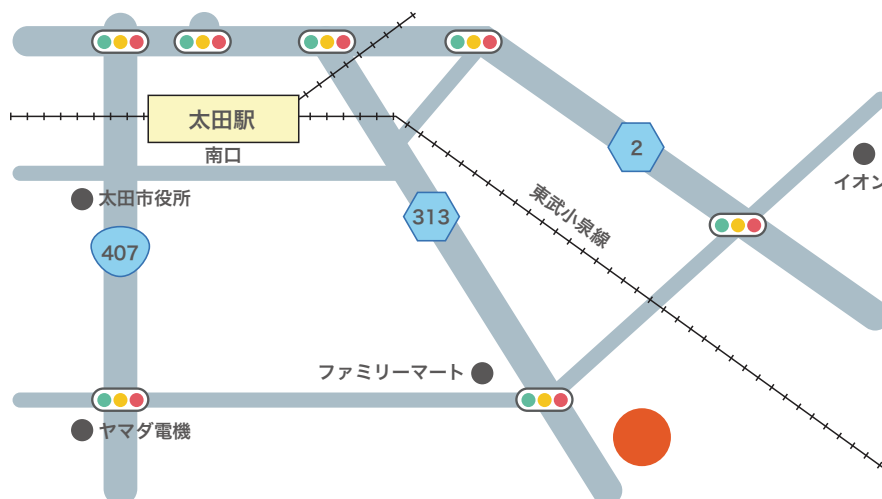


東京メトロ 日本橋駅B12・C1・C2直結

## 群馬営業所

### 所在地

〒373-0813  
群馬県太田市内ヶ島町1056-1  
TEL:0276-45-2266  
FAX:0276-46-8698  
東武線 太田駅南口より 徒歩25分  
車5分



## 名古屋営業所

### 所在地

〒460-0003  
愛知県名古屋市中区錦2-2-2  
名古屋丸紅ビル11階  
TEL:052-209-2335  
FAX:052-209-2337

市営地下鉄 丸の内駅  
6番出口より 徒歩1分  
市営地下鉄 伏見駅  
1番出口より 徒歩6分

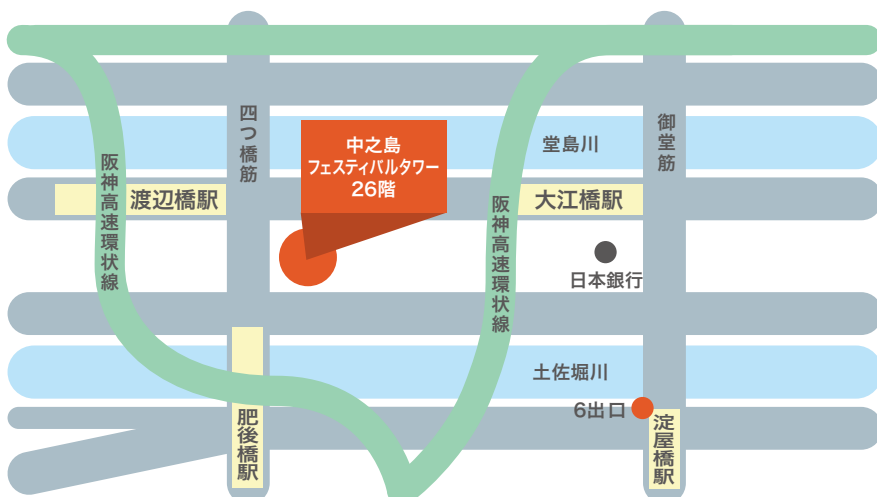


## 大阪支社

### 所在地

〒530-0005  
大阪府大阪市北区中之島2-3-18  
中之島フェスティバルタワー26階  
TEL:06-7638-4885  
FAX:06-7638-4968

地下鉄 肥後橋駅  
京阪 渡辺橋 直結  
地下鉄 淀屋橋駅  
6番出口より 徒歩5分



## 九州営業所

### 所在地

〒812-0011  
福岡県福岡市博多区博多駅前  
1-2-5 紙与博多ビル3階  
TEL:092-483-8272  
FAX:092-483-8275

JR博多駅 博多口より 徒歩5分

